



浙江永发机电有限公司
ZHEJIANGYONGFAELECTROMECHANICSCO.LTD

大型交流三相同步电动机

TDMK (TM) 系列

矿山磨机用大型交流三相同步电动机



公司简介

浙江永发机电有限公司始建于1967年，是设计制造各类电动机的专业大型企业，公司占地面积12.5万平方米，建筑面积7.2万平方米，公司拥有各种精良先进的加工制造设备、检测试设备，并在全国家电机行业中建立了三条优质的自动化数控检测线，拥有大型压铸机和VPI真空浸漆设备，1吨-10吨动平衡仪等各类大型检测设备。

公司年产值2.5亿元；公司现有员工500余人；公司制造能力异步高压电机5000KW以下、永磁电机3500KW以下；技术设计能力单机容量15000KW以下；主要产品系列YE3系列（IP55）超高效三相异步电动机、YE2系列（IP55）高效率三相异步电动机、YB3系列隔爆型三相异步电动机、YPF2系列（IP54）变频调速三相异步电动机、Y系列（IP23）绕线转子三相异步电动机、YTS系列提升机专用二相异步电动机、YR系列（IP23）绕线转子三相异步电动机、YXQR、YXQS（IP23）系列高效三相异步电动机、YXQR500三相异步电动机、Y系列高压6KV、10KV三相异步电动机、YR系列高压6KV、10KV绕线转子三相异步电动机、YKK系列高压6KV、10KV二相异步电动机、YRKK系列高压6KV、10KV绕线转子三相异步电动机、YKS系列高压6KV、10KV空-水冷却三相异步电动机、YR系列大型三相异步电动机；T系列空气压缩机、TDMK（TM）系列矿山磨机、T系列大型交流三相四级、六级同步电动机大型交流三相同步电动机、非标电机设计制造及进出口电机国产化。

公司专门成立技术研发中心，中心具有大的设计团队，根据不同的要求，设计很多特殊规格和型号的特种电机，单机容量达15000KW，在国内率先研发制造高效电机企业，也是高效电机标准起草单位和制定单位。企业现已经在国内率先开发YE4一级能效的电机。智能、高效、节能成为发展新趋势，我们在稳步发展传统电机的同时，毅然投入巨资和人力资源研发永磁电机及其驱动系统，从电机技术和智能驱动两个方面进行了深度创新。智能永磁直驱电机系统的应用推广，可以较大幅度降低能耗，提高资源使用效率，具有良好的社会效益和经济效益。



ENTERPRISE HONOR 企业荣誉

高新技术企业

浙江省科技型企业

高效电机标准起草的核心制定单位

2013年、2015年工信部“能效之星”称号



ENTERPRISE HONOR 发明专利



TDMK（TM）系列

矿山磨机用大型交流三相同步电动机

一、概述

本系列电动机适应于在海拔不超过 1000m，冷却介质温度不超过 40℃，少尘埃、无蒸汽、酸、碱等腐蚀性气体的室内环境中工作。

本系列电动机的额定电压为 6000V，也可根据用户要求提供 3000V 和 10000V。允许电压的偏差范围为±5%，额定电源频率为 50HZ、额定功率因数为 0.9（超前）。

电动机有一个圆柱形轴伸端，其旋转方向应按照指标牌规定的方向选择，旋转方向由集电环端看一般为逆时针，也可根据要求制成顺时针。

电动机和磨机用联轴器联接时，电动机轴伸上不能承受外加的径向或者轴向力。

本系列电动机励磁系统采用可控硅励磁装置。

电动机允许全电压直接起动。如用户电网不允许全电压直接起动时，也可采用降压启动，此时，电动机的起动电流与端电压成正比下降，而起动转矩则与端电压的平方成正比降低。

定子引出线:有六个出线头，分别标以 U₁、V₁、W₁、U₂、V₂、W₂，采用高压橡胶电缆线在机座下部出线夹上引出。

座式轴承：采用油环式轴承，或复合式轴承，座式轴承安装在底板间垫有绝缘垫板，以防止轴电流的产生。

二、结构简介

本系列电动机的通风方式为开启式自然通风。也可制成全封闭管道通风式。

机座：采用钢板焊接而成，机座下部是电动机的出线端。

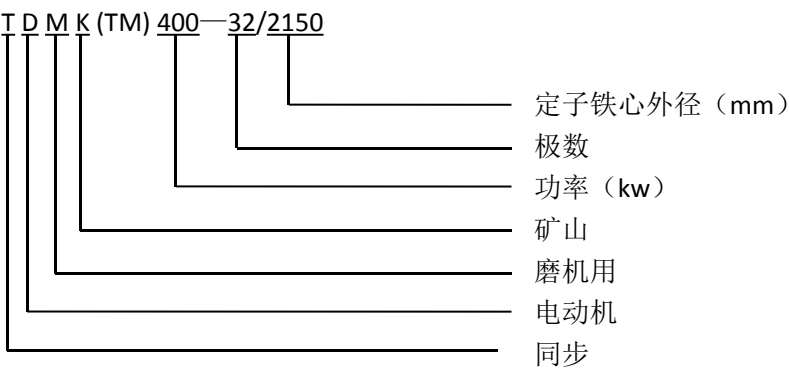
定子：定子铁心采用 0.5 毫米厚的低损耗硅钢薄板冲制的扇形片叠成，铁心段间以径向风道片隔开，绕组采用成型的双迭短矩线圈，采用 B 级绝缘或 F 级绝缘。

转子：磁极采用钢板冲制而成，与磁极线圈一同装在转子磁轭上，磁极线圈为 B 级或 F 级绝缘，当用户采用气动离合器时，可按用户要求，转轴设计或轴打孔形式。

三、用途

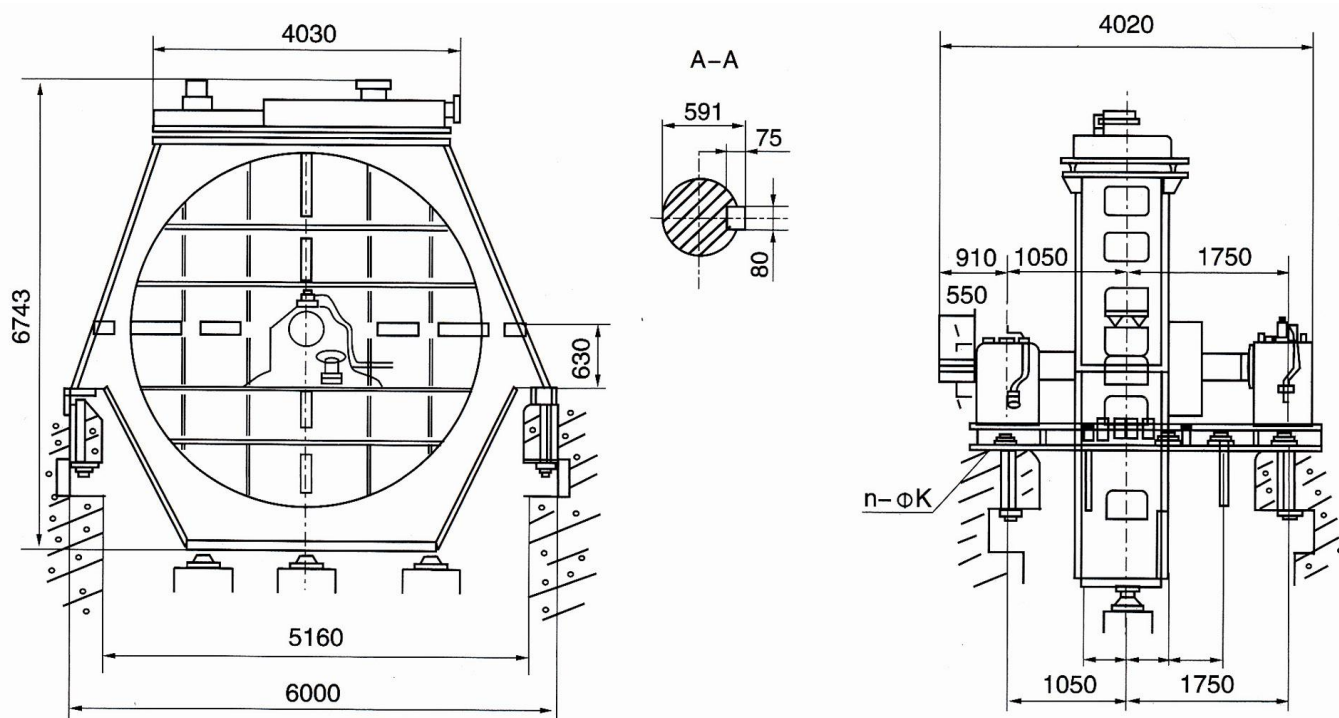
本系列电动机为适用于传动矿山磨机用的大型交流三相同步电动机。主要传动格子型球磨机、棒磨机、磨煤机等。

四、型号含义：



TDMK(TM)系列大型交流三相同步电动机

TDMK 系列电动机技术参数

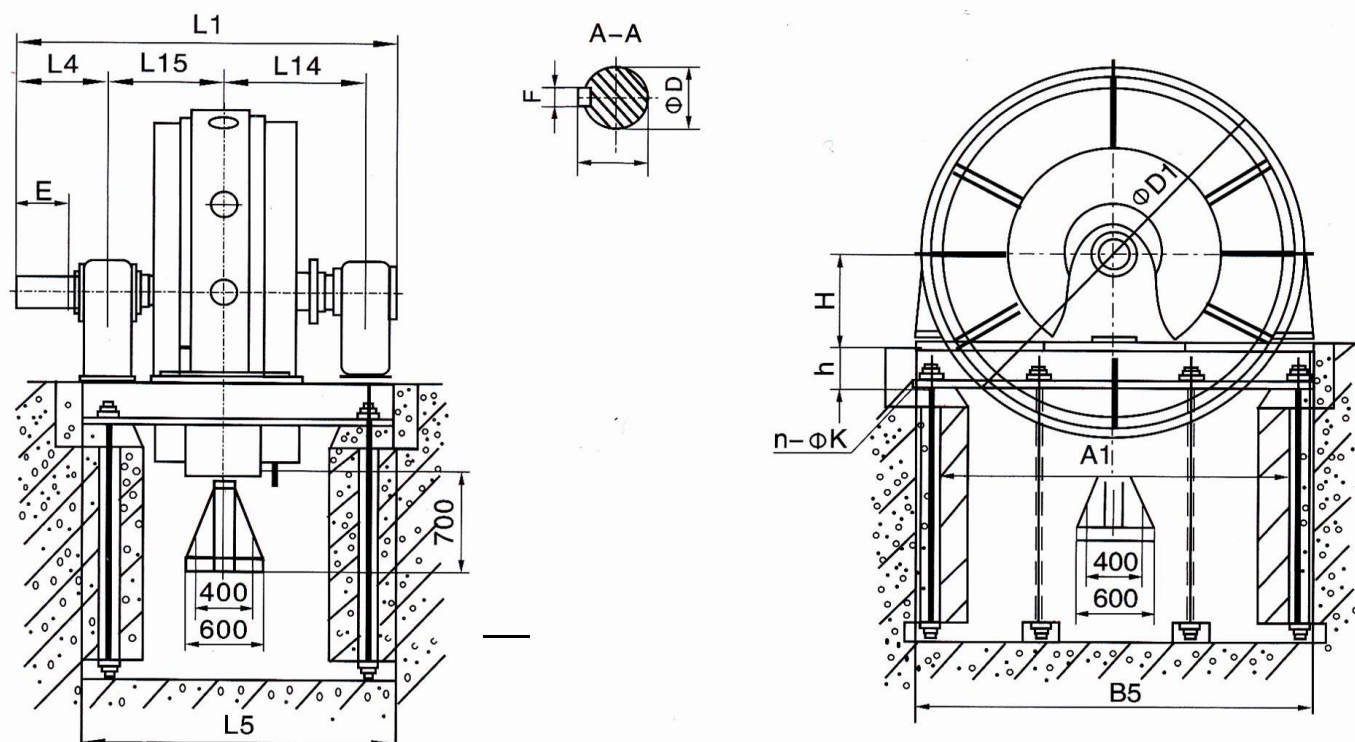


TMDK/TM系列大型交流三相同步电动机技术数据

型号	产品	额定功率 KW	额定电压 V	额定电流 A	额定转 速	起动转矩 额定转矩	牵入转矩 额定转矩	最大转矩 额定转矩	起动电流 额定电流	重量 kg	备注
TDMK350-32	T121	350	6000	41	187.5	2.04	1.1	3.56	6.72	10750	
TDMK400-32	T112A	400	6000	47.6	187.5	2.1	1.14	3.66	7	12400	IP23
TDMK400-32	T102L	400	6000	47	187.5	2.115	1.132	4.06	6.542	11370	轴打孔
TDMK400-32	T116A	400	10000	28	187.5	1.9	1.09	3.213	6.67	12170	
TDMK400-32	102K	400	6000	47	187.5	2.167	1.167	3.9	6.7896	11370	
TDMK400-32	T102L	400	6000	47	187.5	2.167	1.167	3.9	6.7896	11370	
TDMK500-36	T103A	500	6000	58	167	1.7	1.04	3	6.27	12710	
TDMK500-36	T103E	500	6000	58	167	2.03	1.07	3.099	6.67	13400	
TDMK500-40	T125	500	10000	35	150	1.74	1.13	3.98	6.87	16360	
TDMK500-32	T129	500	10000	35	187.5	1.71	1.03	3.5	6.24	13700	
TDMK570-36	T127	570	6000	67	167	2	1.08	3.09	6.67	15880	
TDMK600-24	T110B	600	6000	69	250	1.74	1.003	2.93	5.87	10600	
TDMK630-36	T104D	630	6000	74	167	1.73	1.02	2.9	6.13	13200	
TDMK630-2600	T104E	630	6000	74	167	1.73	1.02	2.9	6.13	13170	
TDMK800-36	T105H	800	6000	93	167	1.7	1	2.7	5.9	16000	
TDMK800-36	T105G	800	6000	93	167	1.7	1	2.7	5.9	16000	
TDMK800-36	T105F	800	6000	93	167	1.77	1	2.71	5.7	18300	
TM800-32	T128	800	6000	184	225	1.78	1.08	3.49	6.56	13500	双轴伸
TDMK800-36	T105E	800	6000	93	167	1.73	1	2.78	5.75	15800	
TM800-48	T124	800	6000	92	125	1.83	1.016	4.024	6.34	29300	轴打孔
TDMK800-36	T122	800	10000	55.8	167	1.93	1.08	3.47	6.67	16850	
TDMK900-36	T132	800	6000	103	167	1.77	1.01	2.98	6.14	15660	
TDMK1000-36	T106H	900	6000	114	167	0.69	0.65	2.11	3.36	15100	
TDMK1000-36	T130	1000	10000	69	167	1	1	2.6	5	17750	
TDMK1000-36	T106F	1000	6000	115	167	1.8	1	3	6.1	16000	
TDMK1000-36	T106D	1000	6000	116.2	167	2.16	1.05	2.66	6.71	17080	
TDMK1000-36	T106I	1000	6000	116	167	1.8	1	3	6.1	15450	
TDMK1000-36	T106E	1000	6000	116	167	1.8	1	3	6.1	16000	
TDMK1250-40	T107	1250	6000	143	150	1.7	1.01	3.36	6.17	29800	
TDMK1250-40	T107E	1250	6000	143	150	1.7	1	3.36	6.17	32000	
TDMK1600-36	T118	16000	6000	181	167	1.87	1.19	2.98	6.7	31000	
TDMK1800-32	T131	1800	6000	203	200	0.873	0.891	2.13	4.37	18500	
TM2000-16/4250		2000	6000	228.7	100	1.216	1.081	2.992	6.231	42200	

TDMK(TM)系列大型交流三相同步电动机

TDMK 系列电动机外形图



TDMK、TM系列大型交流三相同步电动机外形图及安装尺寸

型号	产品	A1	B5	ØD	E	F	H	h	L1	L4	L5	L14	L15	T1	ØD1	
TDMK350-32	T121	2750	3040	200	350	45	630	350	2270	590	1810	800	650	210	2700	
TDMK400-32	T102L	2750	3040	200	350	45	630	350	2250	590	1810	800	650	210	2700	
TDMK400-32	T112A	2930	3240	200	350	45	630	350	2880	590	2360	1200	800	210	2900	轴打孔
TDMK400-32/2150C	T116A	2750	3040	200	350	45	630	350	2450	590	2010	900	750	210	2700	IP23
TDMK400-32/2150C	T102K	2750	3040	200	350	45	630	350	2330	590	1810	800	650	210	2700	
TDMK400-32	T102	2750	3040	200	350	45	630	350	2250	590	1810	800	650	210	2700	
TDMK500-36/2600	T103B	3200	3590	200	350	50	630	350	2410	620	1920	800	700	231	3200	
TDMK500-36	T130A	3200	3590	220	350	50	630	350	2360	620	1920	800	700	231	3200	
TDMK500-32/2150C	T129	2750	3040	220	350	50	630	350	2650	610	2170	950	800	231	2700	
TDMK500-40/2600	T125	3200	3590	250	410	56	630	350	2660	670	2170	950	800	262	3200	
TDMK570-36	T127	3640	3940	220	350	50	630	350	2960	620	2520	1250	850	231	3500	
TDMK600-24	T110B	2850	3140	200	320	45	630	350	2255	595	1810	750	700	210	2700	
TDMK630-36	T104D	3200	3590	220	350	50	630	350	2360	620	1920	800	700	231	3200	
TDMK630-36/2600	T104E	3200	3590	220	350	50	630	350	2360	620	1920	800	700	321	3200	
TDMK800-36	T105C	3200	3590	250	400	56	630	350	2920	660	2020	850	750	262	3200	
TDMK800-38	T105H	3200	3590	250	400	56	630	350	2550	660	2020	850	750	262	3200	
TDMK800-36	T122	3200	3590	250	400	55	630	350	2740	660	2220	950	850	262	3200	
TDMK800-36	T105F	3640	3940	250	400	56	630	350	3185	660	2670	1350	900	262	3500	
TDMK800-32	T128	2570	3040	220	350	50	630	350	2500	610	2070	950	700	230	2700	
TDMK800-36	T105E	3200	3590	250	400	56	630	350	2520	660	2020	850	750	262	3200	双轴伸
TM800-48/3250G	T124	4230	4590	280	400	63	630	400	3370	720	2840	1200	1150	292	4000	轴打孔
TDMK900-36/2600	T132	3200	3590	250	400	56	630	350	2500	660	2020	850	750	262	15660	
TDMK1000-36/2600	T106H	3200	3590	250	400	56	630	350	2550	660	2020	850	750	262	3200	
TDMK1000-36/2600G	T130	3200	3590	250	400	56	630	350	5980	700	2440	1050	900	262	3200	
TDMK1000-36	T106I	1300	3590	250	400	55	630	350	2715	725	2170	900	850	265	3200	
TDMK1000-36/2600	T106F	3200	3590	250	400	56	630	350	2570	660	2020	850	750	262	3200	
TDMK1000-36/2600G	T106D	3200	3590	250	400	55	630	350	2520	660	2020	850	750	262	3200	
TDMK1000-36	T106E	3200	3590	250	400	56	630	350	2570	660	2020	850	750	262	3200	
TDMK1250-40/3250	T107E	4400	4760	280	500	63	630	400	3670	820	2990	1450	1050	292	4200	
TDMK1250-40	T107	4230	4590	280	500	70	630	350	3450	820	2840	1200	1150	292	4000	
TDMK1600-36/3250	T118	4230	4590	320	470	70	630	400	3100	770	2540	1100	950	334	4000	
TDMK1800-32/2600G	T131	3200	3590	250	580	56	630	350	2930	840	2220	950	850	262	3200	
TM2000-16/4250																安装尺寸见图